

SERMAT



MHP

Molino a martelli
Hammer mill

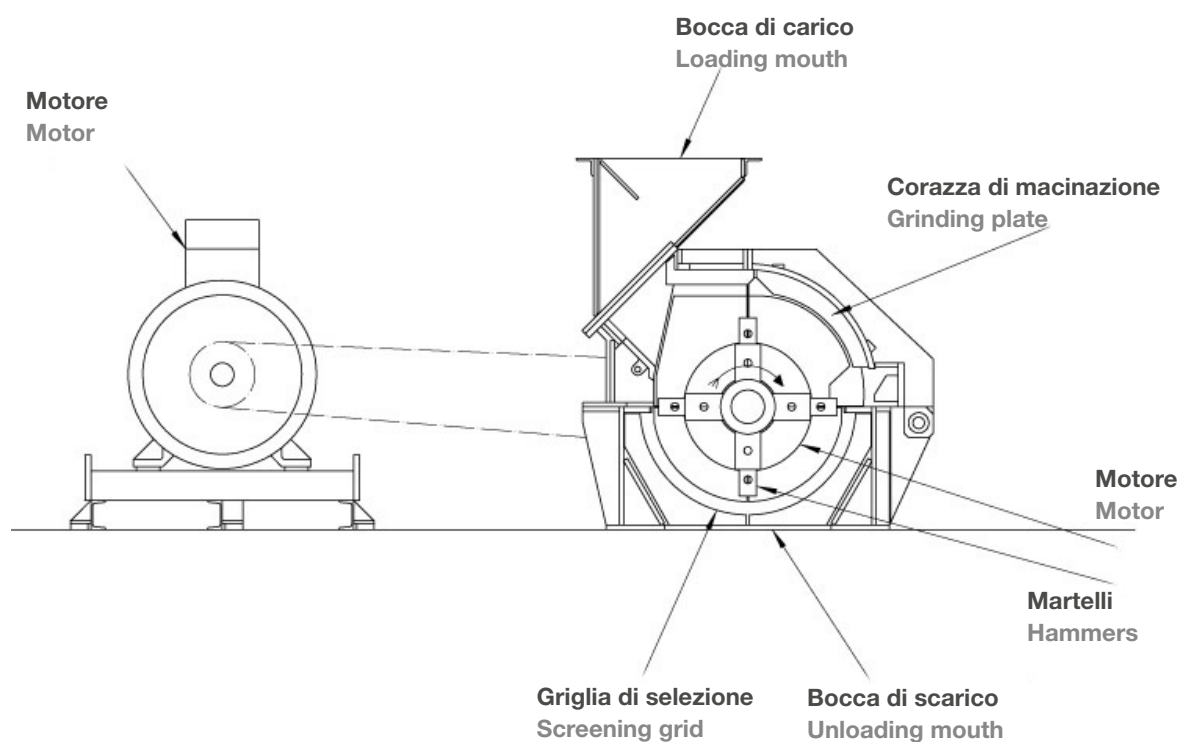
MHP Mulino a martelli Hammer mill

I mulini a martelli della serie MHP si prestano alla macinazione di materiali di durezza e tenacità anche molto elevate, quali inerti e scarti di produzione di diversi settori industriali. Vengono largamente utilizzati nell'industria estrattiva e mineraria e nell'industria ceramica del laterizio per la produzione di materiali estrusi. La macinazione avviene per urto, mediante proiezione del materiale contro le corazze del mulino; da qui il materiale rimbalza nuovamente contro i martelli fino a giungere in prossimità della bocca di scarico. I martelli e le corazze sono costruite con leghe speciali e opportuni trattamenti termici e/o riporti superficiali con materiali estremamente resistenti all'usura. I martelli possono essere fissi o snodati. Tra la camera di macinazione e la bocca di scarico può essere posizionata una griglia per la selezione granulometrica del materiale.

MHP hammer mills are suitable for the grinding of materials with very high hardness and toughness such as inerts and various industrial scraps. They are widely used in the quarrying and mining industries and in the ceramic sector for the manufacturing of extruded materials. Grinding takes place through collision - and throwing against the liners - of the material, thus rebounding against the hammers and moving towards the unloading mouth. The hammers and liners are built with special alloys and undergo suitable thermal and/or surfacing treatments with materials ensuring high resistance to abrasion. The hammers can be fixed or articulated. A grid for the classification of material can be positioned between the grinding chamber and the unloading mouth.

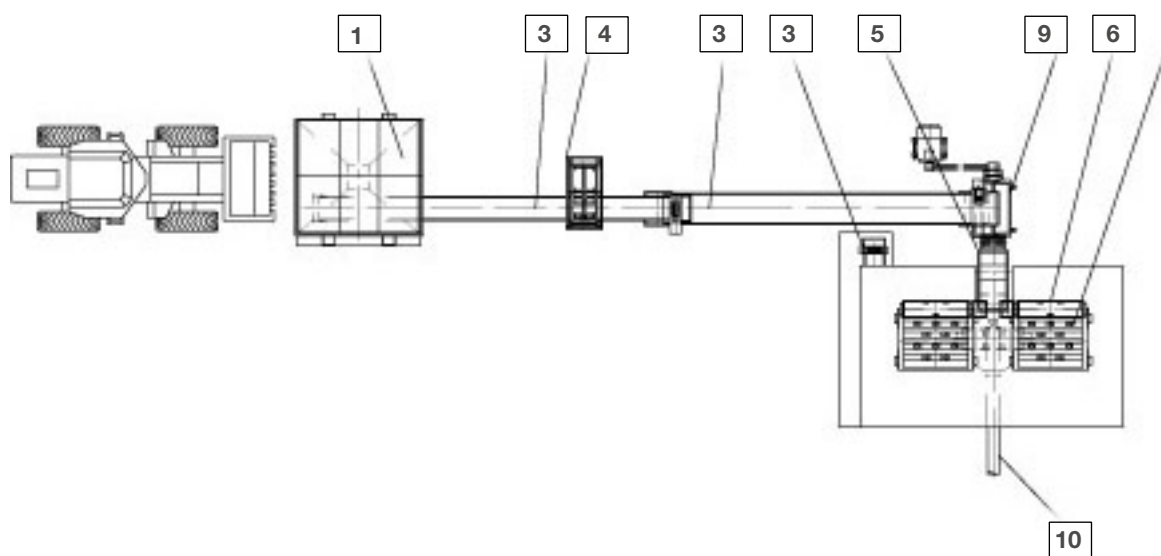
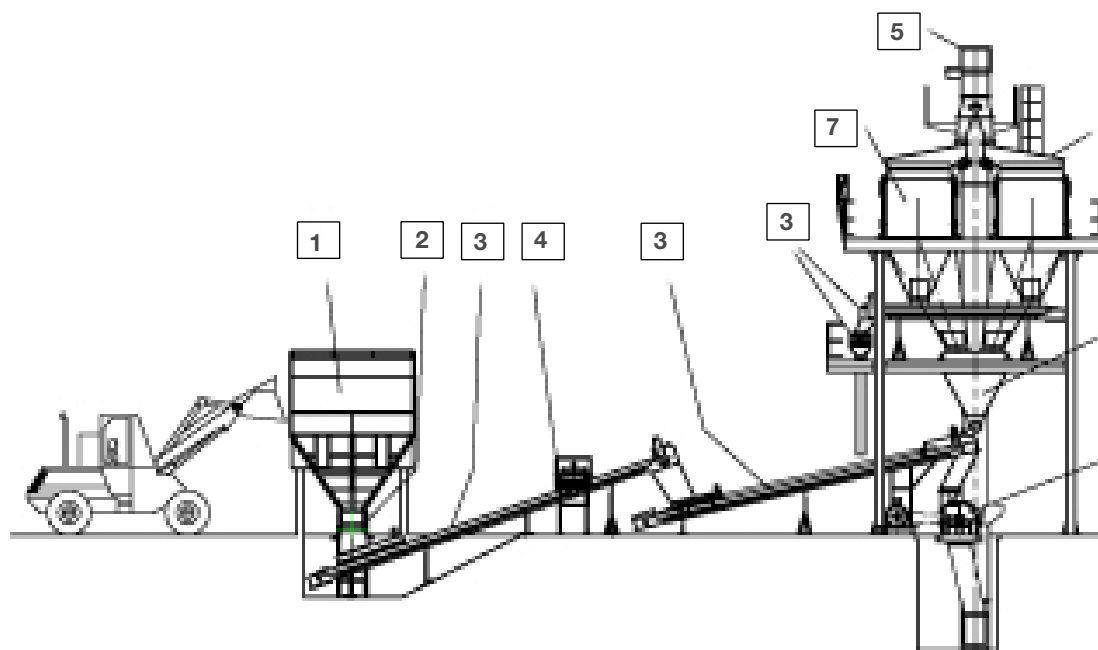
Schema di funzionamento

Operating diagram



Schema impianto macinazione con mulino MHP

Layout of grinding plant with MHP mill



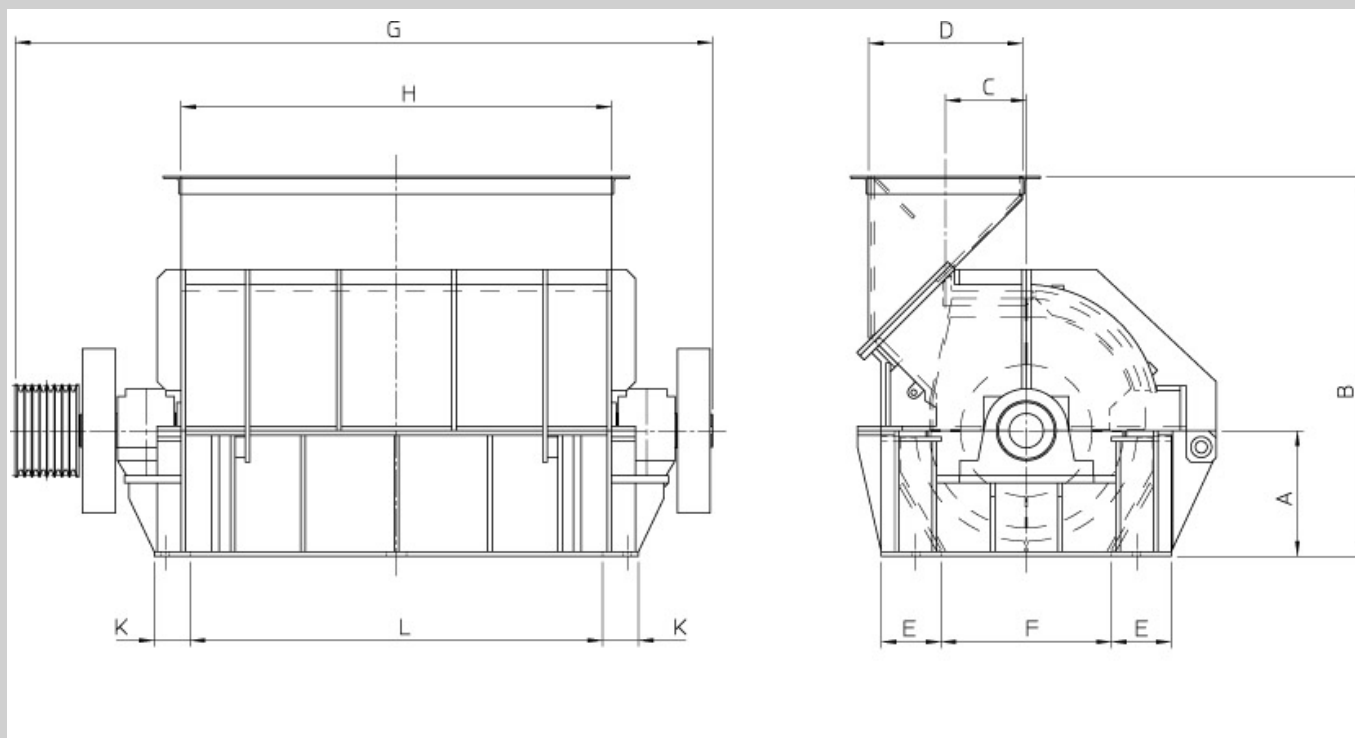
- 01 Tramoggia di alimentazione
- 02 Estrattore a carrello
- 03 Trasportatore a nastro
- 04 Deferrizzatore a placca
- 05 Elevatore a tazze
- 06 Dosatore
- 07 Vaglio inclinato
- 08 Polmone alimentazione
- 09 Mulino MHP
- 10 Trasportatore a coclea

- 01 Loading hopper
- 02 Car-type extractor
- 03 Belt conveyor
- 04 Plate iron-remover
- 05 Bucket elevator
- 06 Batching unit
- 07 Sloping sieve
- 08 Loading compenser
- 09 MHP mill
- 10 Screw-type conveyor

Dimensioni di ingombro e caratteristiche tecniche
Misure espresse in millimetri

Overall dimensions and technical features
Dimensions expressed in millimetres

Modello Model	A	B	C	D	E	F	G	H	K	L	Peso Kg Weight Kg	Potenza installata Kw Installed power Kw
MHP66	420	1270	270	515	200	570	1565	600	120	960	2200	45
MHP96	420	1270	270	515	200	570	2340	1440	120	1380	4600	110



Dati non impegnativi. Sermat S.r.l. si riserva la facoltà di modificare i dati tecnici sopra indicati. Per eventuali limitazioni del prodotto consultare il relativo Manuale d'Uso e Manutenzione.

Non-binding data. Sermat S.r.l. has the right to modify the above mentioned technical data. For possible limitations of the product, please refer to the Use and Maintenance Handbook.



SERMAT

Sermat

Officine Meccaniche srl

Via Friuli, 14
 Sassuolo (MO)

Tel.: 0536/810815
 Fax: 0536/808585

www.sermat.it
info@sermat.it