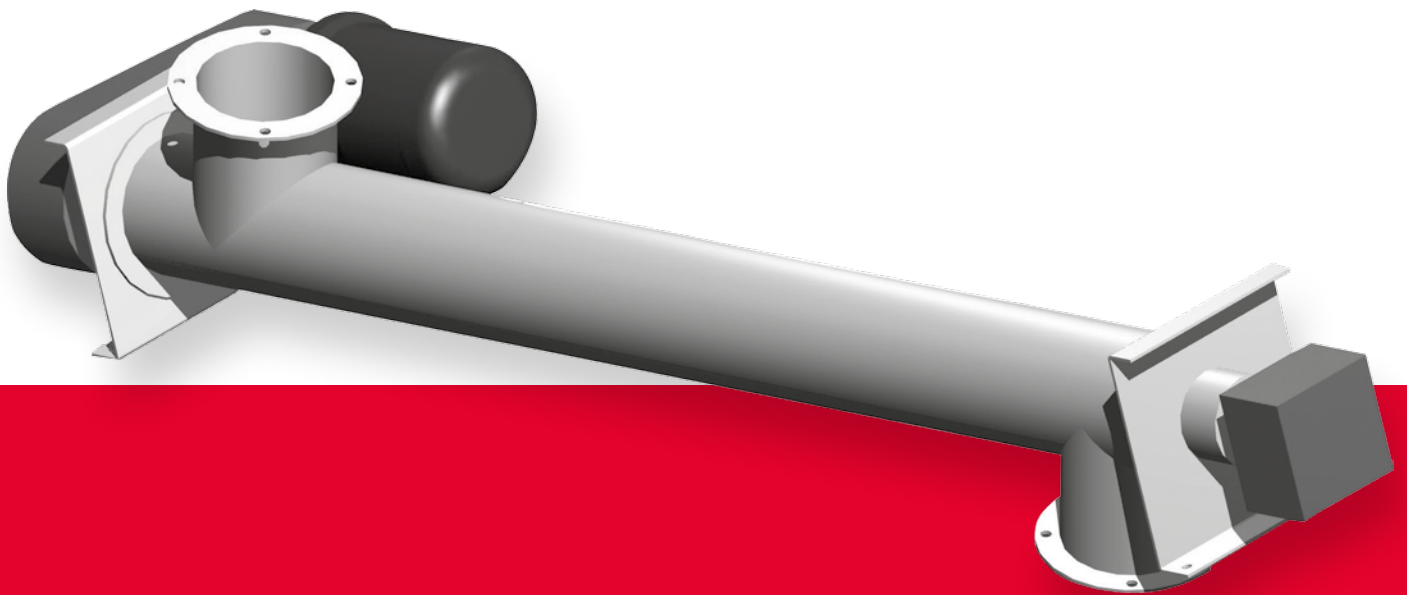


# SERMAT



## CT

**Coclea tubolare**  
Tubular screw conveyor

La coclea tubolare CT viene utilizzata per l'estrazione, il trasporto ed il dosaggio di materiali solidi sia in polvere che granulari; risulta idonea sia per il trasporto in orizzontale che con inclinazioni fino a 60°. La macchina si compone di un corpo tubolare, il cui diametro viene determinato a seconda delle caratteristiche del materiale da trattare e della portata richiesta. Il corpo presenta una o più bocche di carico ed una o più bocche di scarico. All'interno è installato un albero completo di spirale che ruotando determina l'avanzamento del materiale verso l'uscita. Il gruppo di movimentazione della spirale è costituito da un moto-riduttore che in base alle specifiche esigenze di utilizzo può essere installato direttamente accoppiato all'albero o con sistema di trasmissione a catena. La motorizzazione può essere indifferentemente installata al carico o allo scarico della coclea.

Tubular screw conveyor mod. CT is used for the extraction, conveyance and batching of solid powdered and granular materials. It is employed for horizontal conveyance and for conveyance with up to 60° slopes. The machine is made up of a tubular body, whose diameter is determined according to the characteristics of the material and the requested output, with one or more inlet mouths and one or more outlet mouths. A shaft complete with spiral is installed inside the tubular body; by rotation it lets the material advance towards the exit. The spiral handling unit is composed of a motor reducer that, depending on the use requirements, can be installed directly coupled with the shaft or with chain transmission system. Motordriving can be indifferently installed at the screw conveyor inlet or outlet mouths.

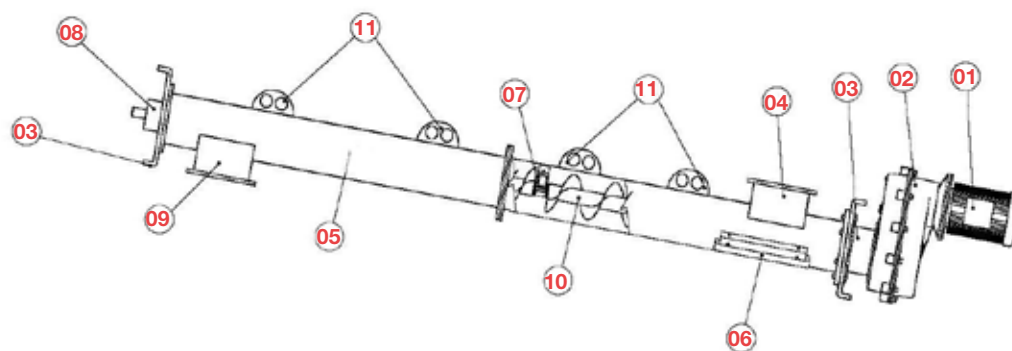




Installazione coclee CT in impianto  
produzione premiscelati per edilizia



CT screw conveyors installed in industrial  
plant for pre-mixed powders production



La coclea tubolare CT nella configurazione  
standard si compone di:

- 01 Motore elettrico**
- 02 Riduttore**
- 03 Tenuta**
- 04 Bocca di carico**
- 05 Tubo esterno**
- 06 Boccaporto a portello**
- 07 Supporto intermedio**
- 08 Testata scarico**
- 09 Bocca di scarico**
- 10 Spira**
- 11 Golfari**

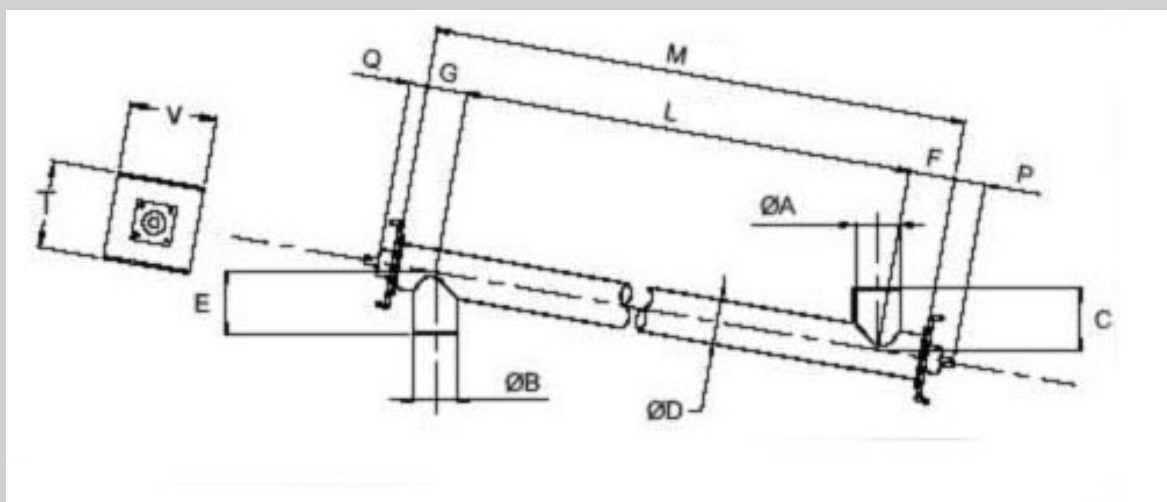
Tubular screw conveyor CT is composed of  
(standard version):

- 01 Electric motor**
- 02 Driving head**
- 03 Sealing**
- 04 Inlet mouth**
- 05 Tubular structure**
- 06 Inspection port**
- 07 Intermediate support**
- 08 Outlet head**
- 09 Outlet mouth**
- 10 Screw**
- 11 Lifting eyes**

**Dimensioni di ingombro e caratteristiche tecniche**  
**Misure espresse in millimetri**

**Overall dimensions and technical features**  
**Dimensions expressed in millimetres**

Modello Model	AØ	BØ	C	DØ	E	F	G	L	M	P	Q	T	V
CT 219	219	219		219		180	160		L+F+G	182	124	355	315
CT 273	273	273	Variabile	273	Variabile	220	180	Variabile	L+F+G	225	143	410	365
CT 323	323	323	Variabile	323	Variabile	220	220	Variabile	L+F+G	233	151	465	435
CT 406	406	406		406		280	270		L+F+G	233	151	535	485
CT 457	457	457		457		320	280		L+F+G	267	162	590	540
CT 558	558	558		558		360	340		L+F+G	310	180	740	655
CT 660	660	660		660		450	430		L+F+G	310	180	900	755



Dati non impegnativi. Sermat S.r.l. si riserva la facoltà di modificare i dati tecnici sopra indicati. Per eventuali limitazioni del prodotto consultare il relativo Manuale d'Uso e Manutenzione.

Non-binding data. Sermat S.r.l. has the right to modify the above mentioned technical data. For possible limitations of the product, please refer to the Use and Maintenance Handbook.



**SERMAT**

**Sermat**

Officine Meccaniche srl

Via Friuli, 14  
 Sassuolo (MO)

Tel.: 0536/810815  
 Fax: 0536/808585

www.sermat.it  
 info@sermat.it